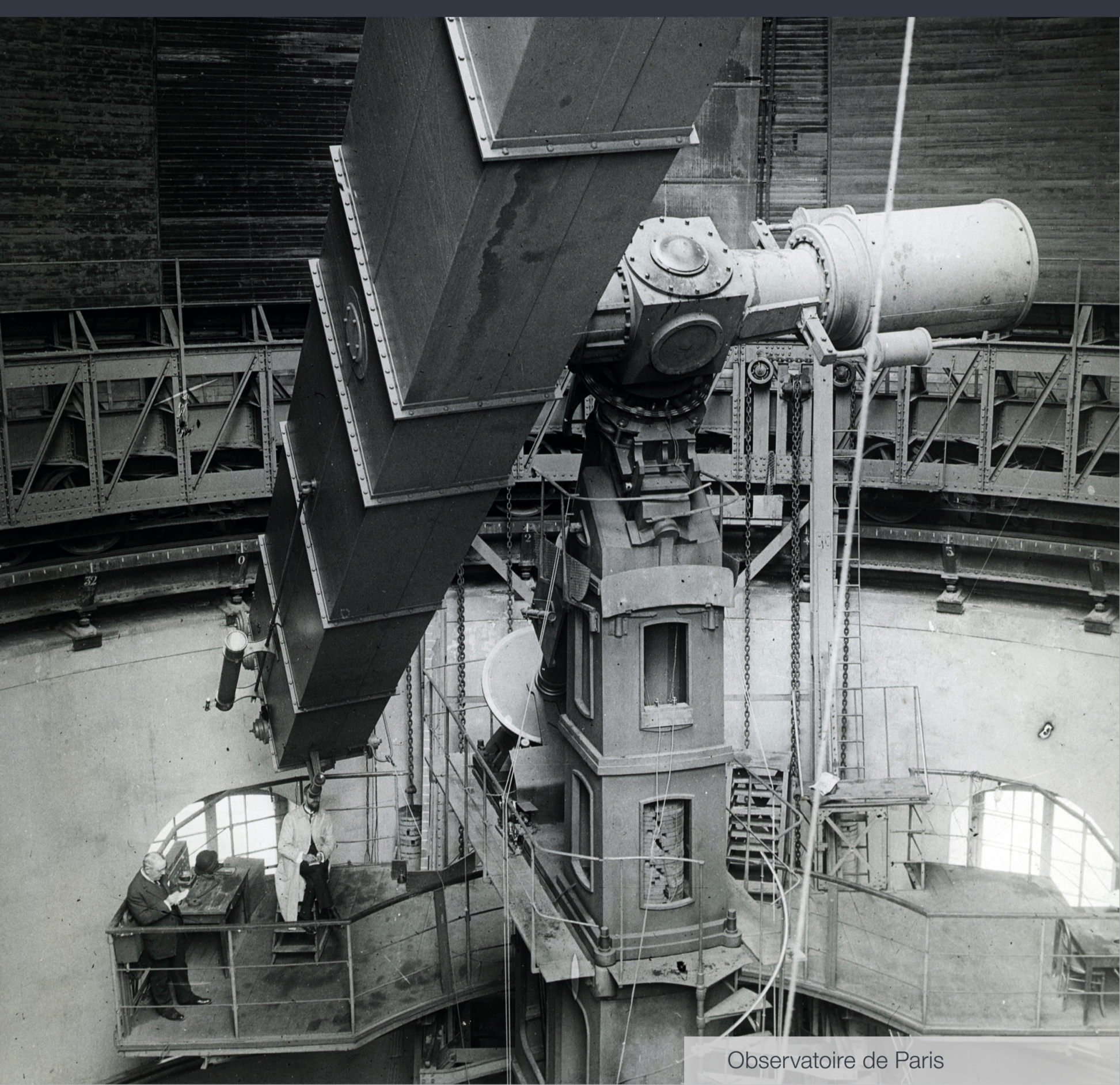


Linse oder Spiegel? *Lens or mirror?*



Für die ersten Teleskope wurden Linsen benutzt, um das Sternenlicht zu fokussieren. Heute werden in große Teleskope Spiegel eingebaut. Das liegt vor allem daran, dass große Spiegel leichter zu produzieren sind. Außerdem wiegen sie weniger und erzeugen bessere Bilder.

The first telescopes used lenses to bring starlight into focus. Today, large telescopes use mirrors. The main reason: these mirrors are easier to produce and to operate, and provide better images.



Observatoire de Paris



ESO/C. Madsen

Alter Riese

Mit seiner 83-Zentimeter-Linse ist der Große Refraktor vom Pariser Observatorium in Meudon (gebaut 1891) eines der größten Linsenteleskope der Welt.

Ancient giant

With its 83-centimetre objective lens, the 1891 Great Refractor at Paris Observatory in Meudon is one of the world's largest lens-based telescopes.

Spiegelmagie

Im Jahr 1989 wurde im New Technology Telescope (NTT) der ESO erstmals ein dünner, aktiv kontrollierter Spiegel eingebaut.

Mirror magic

In 1989, ESO's 3.58-metre New Technology Telescope was the first one to use a thin, actively controlled mirror.

Durch ein Vergrößerungsglas betrachtet wirken Dinge größer. Auch ein Rasierspiegel vergrößert das, was du siehst – probiere es aus! In Teleskopen können sowohl Spiegel als auch Linsen verwendet werden.

Things look larger through a magnifying glass. But a shaving mirror also magnifies what you see – try it! Both lenses and mirrors can be used in a telescope to study the stars.

Aha!

